

REGIONE PIEMONTE
PROVINCIA DI TORINO
COMUNITA' MONTANA "VALLI ORCO E SOANA"

COMUNE DI LOCANA
PIANO REGOLATORE
GENERALE COMUNALE

APPROVAZIONE REGIONALE D.G.R. N°41-43204 DEL 20.02.1995

VARIANTE AL PRGC
ex art.19 DPR 327/01

DESTINAZIONE AREE

SCALA 1:2000

TAV. 33.7

L'ESTENSORE DELLA VARIANTE
Arch. Gian Carlo Paglia

IL SINDACO
Mauro Peruzzo-Cornetto

IL RESPONSABILE DEL PROCEDIMENTO
Geom. Nadia Vallino

IL SEGRETARIO COMUNALE
Dott. Claudio Riccardo Giachino

PROGETTISTA ARCH. GABRIELLA GEDDA - Via Strada Provinciale per Cuceglio n°138 - AGLIE' (TO)

Copyright Studio Arch. Gedda Gabriella

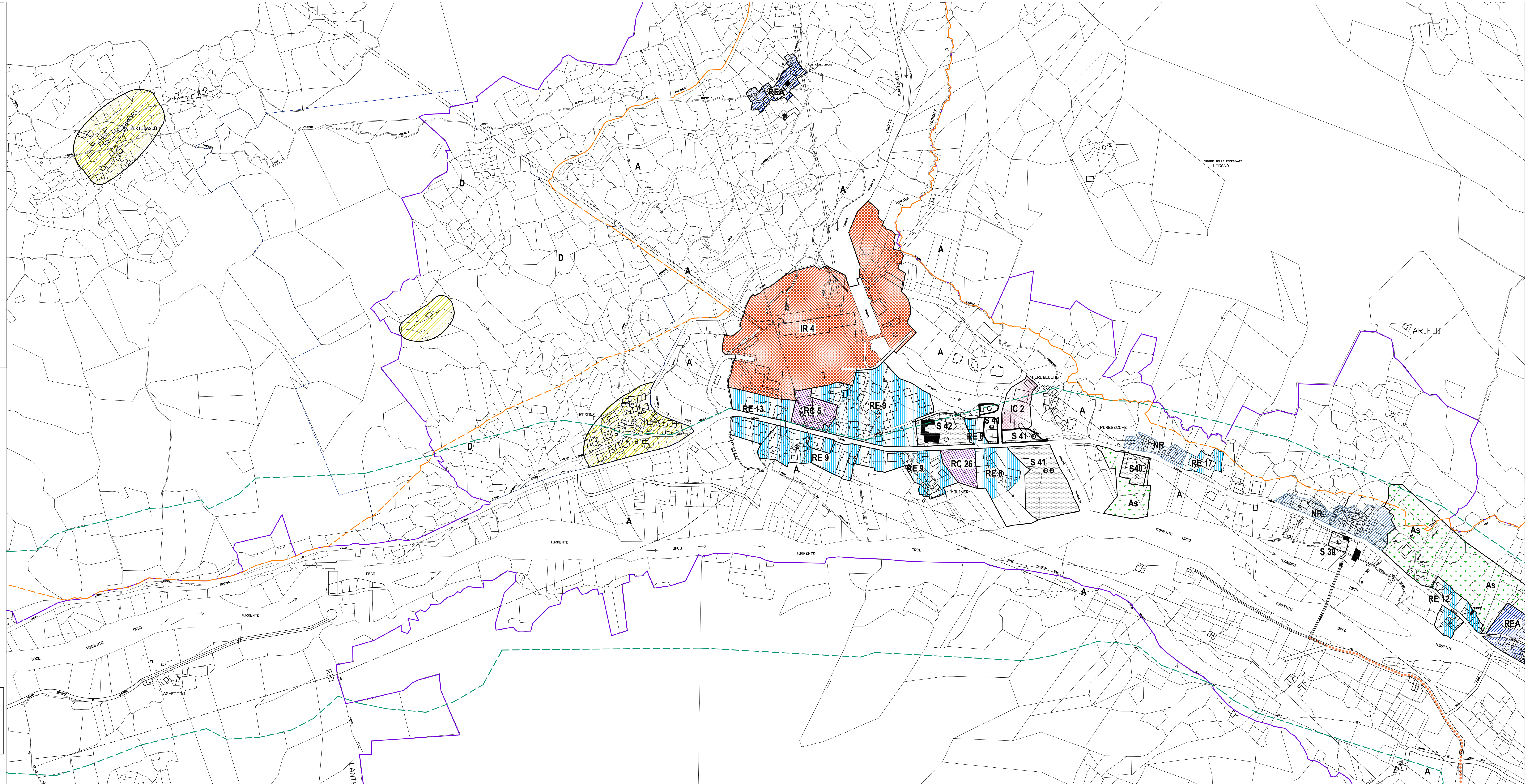
CICLOPISTA CAVALCANDO E PEDALANDO

SUPERFICI SOTTOPOSTE A VINCOLO PREORDINATO ALL'ESPROPRIO (cfr. ART.40 delle NTA)

SEDIME DELLA PISTA

PERCORSO SU STRADA PUBBLICA ESISTENTE

TRATTO IN AFFIANCAMENTO A VIABILITA' SMAT



LEGENDA

PERMETTAZIONI AREE URBANISTICHE

CONTINUI STORICO

AREE A CAPACITA' INDEBITATA ESAURITA

AREE A CAPACITA' INDEBITATA ESAURITA ANTICA EDIFICAZIONE

AREE RESIDENZIALI DI COMPLETAMENTO

AREE RESIDENZIALI DI NUOVO IMPIANTO

NUCLEI RURALI

AREE INDUSTRIALI ATTREZZATE DI NUOVO IMPIANTO

AREE INDUSTRIALI DI RIFORMA DA ATTREZZARE

IMPIANTI PRODUTTIVI ESISTENTI CONSERVATI

AREE ATTREZZATE DI NUOVO IMPIANTO

AREE DESTINATE AD USO AGRICOLO

Aree agricole di salvaguardia ambientale

Aree per servizi e attrezzature a livello comunale

Aree per attrezzature al servizio di insediamenti produttivi

Aree scattistiche

Aree turistico-ricettive

Aree a servizi sociali di indagine privata

Aree per servizi sociali ed attrezzature di interesse generale

Aree di disastro

Aree di trasferimento

Aree da conservare (D.L. 285 del 23.05.1976)

Aree sottoposte a vincolo idrogeologico

Viabilità di progetto

Aree sottoposte a vincolo legge 43/86 (150 metri)

Edificio a termine

Edifici manufatti, monumenti

di valore ambientale o documentario

Complessi edificati

Edifici manufatti, monumenti avente valore storico-artistico

Edifici produttivi in area agricola

Aree di rispetto camper

Tracciati rete elettricottili

Fascia di rispetto sorgenti

Confine P.A.G.P. (Istruzione n. 42 del 18.08.1994 del Consiglio Comunale Montana Valli Orco e Soana)

Fascia di rispetto impianti di depurazione

Fascia di rispetto impianti idrici

Fascia di rispetto aree scattistiche

Fascia di rispetto viabilità art. 42 NTA

Fascia di rispetto corsi d'acqua e laghi art. 42 NTA

PISTA CICLABILE DIVE

Opere di presa sul Rio Vallungo

Canale di drenaggio Vallungo

Canale di carico Vallungo

Pista in progetto

Canale fonda Vallungo

Fabbricati della centrale

Canale di scarico fonda della centrale

OPERE RIO VALLUNGO

Intervento di recupero in area NR a destinazione turistico-recreativa

LEGENDA AREA SERVIZI

| | ESISTENTI | IN PROGETTO |
|--------------------------|-----------------------------|-------------|
| ISTRUZIONE | asilo nido e scuola materna | ⊙ |
| | scuola elementare | ⊙ |
| | scuola media | ⊙ |
| ATTIVITA' INTER COMUNALE | religiosi | ⊙ |
| | culturali e sociali | ⊙ |
| | assistenza e sanitario | ⊙ |
| | amministrativa | ⊙ |
| SPAZI PUBBLICI | spazi | ⊙ |
| | parco | ⊙ |
| PARCHI EGGI | gioco | ⊙ |
| | | ⊙ |
| DEPURATORE | | ⊙ |
| CAMPING | | ⊙ |

PIANTA PRELIMINARE DEL VINCOLO IDROLOGICO D.D. 20/07/2015 (DPR 11/09/2015 art. 10)

AVVERTENZE: IL P.A.G.P. CONSEGNA IL MANUFATTO CONSERVATIVO PER IL RISPETTO DI 150 METRI. DETTAGLIO PRELIMINARE DELLA PRESSIONE D'ACQUA.